

Großzügige 2-Raum-Wohnung sucht neue Mieter



Details

Steinbeckstraße 31, 07552 Gera

2-Raum-Wohnung

001-105-028

Etage:

Anzahl Zimmer:

Wohnfläche:

Bezug/frei ab:

Kaltmiete:

Betriebs- und Heizkosten:

Warmmiete:

Genossenschaftsanteile erforderlich; je Anteil 255,65€

Kontakt und Besichtigung

Annett Schwendel

Telefon: (03 65) 8 25 50 6

wohnen@wg-neuerweg.de

Energieverbrauchsausweis , 79,50 kWh/(m²*a) , BJ 1965 , Gas

Entfernungen

Erstellt am: 18.05.2024 19:00 Uhr

Wohngenossenschaft "Neuer Weg" eG, Schmelzhüttenstraße 36, 07545 Gera • wohnen@wg-neuerweg.de • Tel.: (0365) 825506
www.wg-neuerweg.de • Geschäftszeiten: Montag, Mittwoch, Donnerstag: 8-17 Uhr • Dienstag: 8-15 Uhr • Freitag: 8-13 Uhr
Angebot freibleibend. Maße nicht bindend. Änderungen und Irrtümer vorbehalten. Alle Rechte vorbehalten.

Zentrum:

24 min



Küche



Schlafzimmer

20 min.



Wohnzimmer



Hausansicht

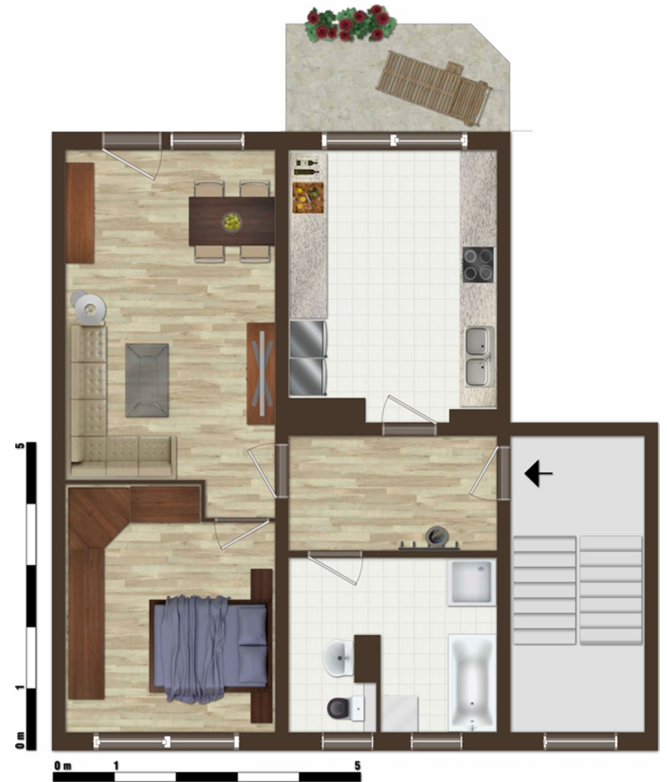
Erstellt am: 18.05.2024 19:00 Uhr



Ansicht 1



Bad



Grundriss